

Fachschule für Gestaltung, Essen:

Linie – Fläche – Raum

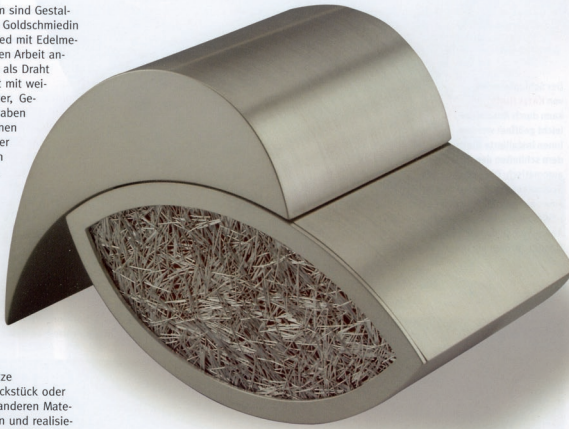
Unter diesem Thema standen die Abschlussarbeiten des 6. Fachschuljahrganges der Fachschule für Gestaltung, Fachrichtung Edelmetall, Schwerpunkt Schmuck und Gerät. Die Arbeiten der Schüler zeigen deutlich, dass man sich um den deutschen Nachwuchs keine Sorgen machen muss.

Linie – Fläche – Raum sind Gestaltungsmittel, die die Goldschmiedin oder der Goldschmied mit Edelmetallen in der täglichen Arbeit anwenden müssen. Die Linie als Draht ausgeführt und kombiniert mit weiteren Drähten bilden Gitter, Gewebe oder Geflechte. Sie haben Flächencharakter und können einen Raum eingrenzen oder sich über das Relief in den Raum hinein ausdehnen. Auf den nachfolgenden Seiten zeigen wir Arbeiten des 6. Fachschuljahrganges und sehen die Lösungen der Schüler zu dieser Aufgabenstellung. Die Schülerinnen und Schüler haben dabei im besonderen Maß gezeigt, dass sie ein gestalterisches Problem kompetent bearbeiten, unterschiedliche Lösungsansätze entwickeln und ein Schmuckstück oder Gerät aus Edelmetall und anderen Materialien planen, konstruieren und realisieren können. Die Schmuckstücke des Jahrgangs können sich überall sehen und auch gut tragen lassen. ●

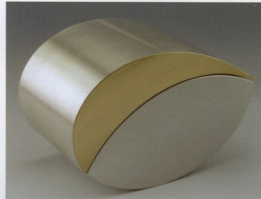
INFORMATIONEN ÜBER DIE AUSBILDUNG

GIBT ES BEI:

Berufskolleg Ost der Stadt Essen
Abteilung Edelmetall
Knaudtstr. 25, 45138 Essen
Tel: (02 01) 88 407 88
FAX: (02 01) 88 407 99



Das Objekt von **BIRGIT LOMMER** ist aus Silber, Gold und Silberfasermatte gefertigt. Eine verborgene Vorrichtung gestattet unterschiedliche Positionen der beiden Körperteile. Es ergeben sich so geschlossene und offene Anordnungen, die aus unterschiedlichen Blickrichtungen zahlreiche Ansichten gestatten.



UHREN JUWELN SCHMUCK 2/2003 151



Der Schlagflammenfächer von **SCARLETT** kann durch Ausziehen leicht geöffnet werden. Innerhalb derer befinden sich bewegliche Blätter, die beim Schließen des Armbands automatisch die Lamellen des Schlagflammenfächers in unterschiedliche Positionen gebracht. Der Armband erhält dadurch eine geschlossene Oberfläche oder ein tiefstrahliges Gitterwerk.